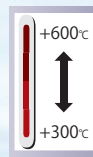


セルシウス600H

温度計検査槽

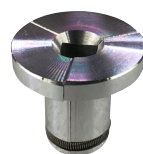
Thermometer Inspecting Bath



特長

- 高温タイプのセルシウスシリーズ
Max600°C、±0.5°C以内の高い温度安定度
(表示・設定は0.1°C)
- 熱媒体は硝石を直接加熱
硝石の使用に合わせた攪拌構造や専用ヒーターを装備(※1)
- 温度過昇防止機能など高温での使用に対して、各種安全機能を装備
- 加熱媒体を硝石とすることで、空気槽と比べ、均一で外乱に強い温度環境を実現します。

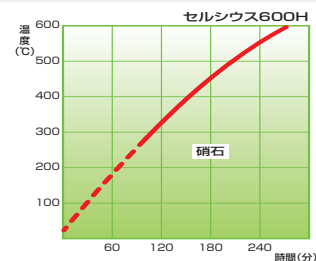
温度計ホルダー (三ツ割)



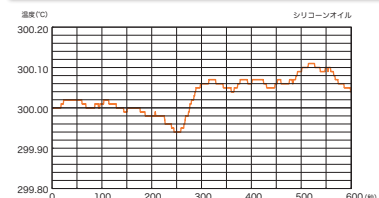
10本架け

- ※温度計ホルダーに取付可能なセンサー径はΦ5~8mmとなります。
- ※基準計用のホルダー径はΦ8~10mmとなります。

昇温曲線



温度安定度 (設定 +300°C)



仕様

●セルシウス600H

外形寸法	W545×D535×H870 (水槽590+攪拌モーター280) mm
槽内寸法	W200×D200×H450mm
容量	18L
温度範囲	+300°C~+600°C
温度安定度	±0.5°C 以内
温度調節	デジタル式温度指示調節器 PID制御方式
測定温度計架数	10本 (温度計ホルダー 10個、基準計用ホルダー 1個付属)
ヒーター	シースイヤー式特殊ヒーター 4kW
攪拌機	縦型プロペラ攪拌式90Wスピードコントロールモーター 攪拌モーター用タイマー付
安全装置	漏電ブレーカー、槽内温度過昇防止、センサー異常警報
材質	内槽：ステンレス製 (SUS-304) 外装：鋼板焼付塗装仕上
電源	AC200V 単相 21A 50/60Hz プラグなしコード 3m 供給電源容量 30A 以上
重量	約81kg
価格	¥1,150,000

※1.弊社で硝石の販売はいたしておりません。(一般的に硝酸ナトリウム50%、硝酸カリウム50%の混合物です。)